

Entomologické praktikum

Otakar Holuša

Mendelova Univerzita, Lesnická a dřevařská fakulta Brno

Lokalizace, uložení, sbírky



Tento projekt je spolufinancován Evropským sociálním fondem a Státním rozpočtem ČR InoBio –

CZ.1.07/2.2.00/26.0018

Lokalizace

- **Jedna z nejdůležitějších činností entomologa !!!**
- Bez lokalizace je exemplář bezcenný

Tzv. Lokální štítek (identifikace ulovení)

- Geografická lokalizace
- Doba ulovení
- Charakter biotopu

Udělat lokalizaci:

1. přesně (dostatek údajů)
2. **VČAS!!!!** (chybovost pozdějších údajů)

Lokalitní štítek - údaje

1. Co nejvíc geografických údajů (ideální GPS souřadnice) – údaje odpovídající databázovým položkám
 2. Datum (přesné)
 3. Kdo legitimoval materiál
- **Vhodné uvést biotop: soubor lesních typů – současný porost (!)**

VZOR lokalitního štítku

SLEZSKO-3.10 Beskydský bioregion,
Ostravice-ch.ú. Smrk (6375), 850 m n.m.,
exp. J, jdbk prales-6F, IV, sklep, spodní
větve bk, 24.VIII.1996/sběr č.25
Igt. Holuša Otakar

Nedostatečné lokalizace

BRASIL

**Na trávě
Daroval uč. Procházka**

**VII.1997
22-667**

**Hořice
V.1999**

**Na smrku u cesty
KS-9**

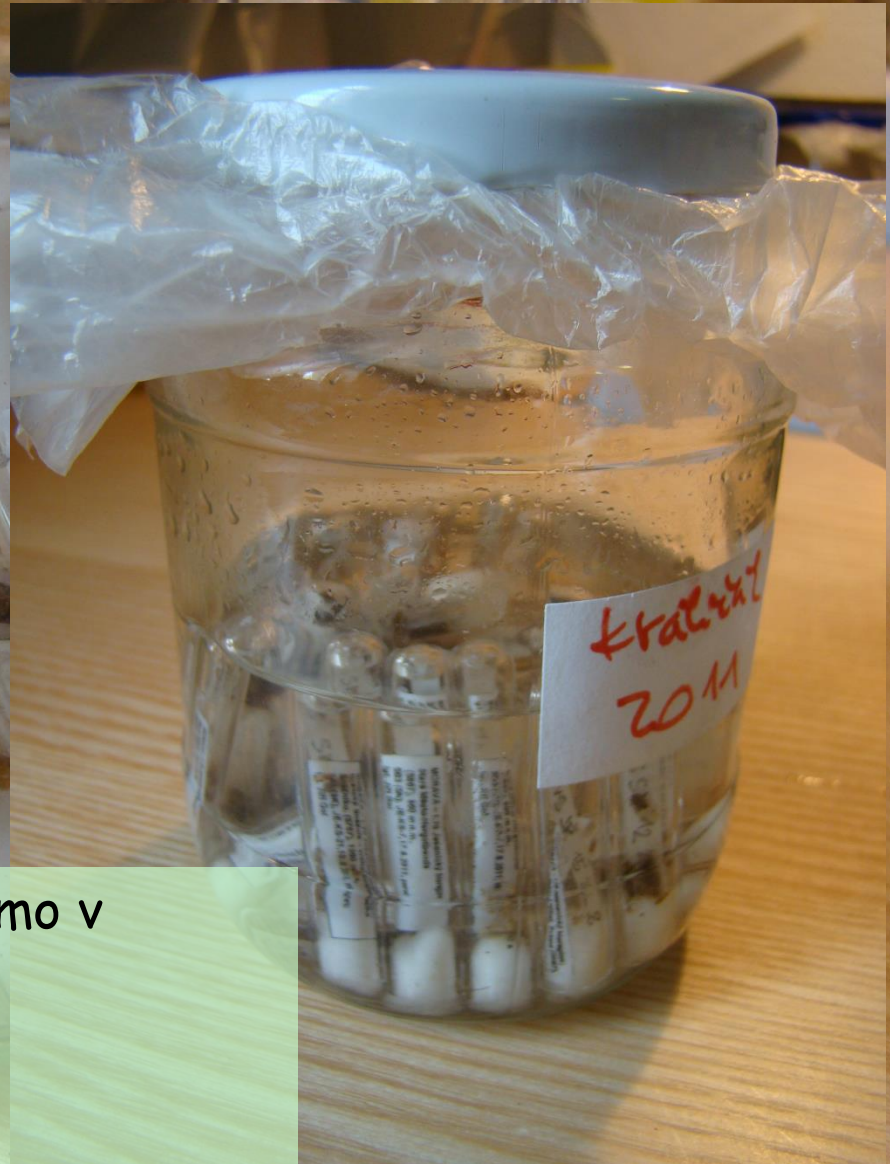
Lokalitní a determinační štítek

- Vypreparovaný exemplář hmyzu
- srovnání výšky štítku pomocí výškáčku
- Lokalitní štítek - determinační štítek (ne naopak)

„výškáček“



Sbírkky - vzor „chvostoskok“



- lokální a determinační štítek přímo v epruvetě
- Uložení do větší sklenice

Sbírky - vzor „brouk“



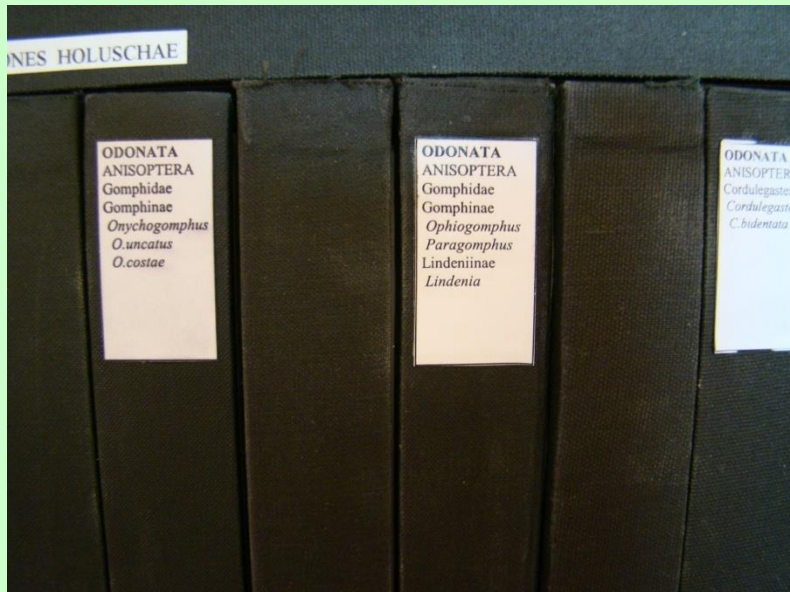
- Uložení do sbírkové entomologické krabice
- Uspořádání podle systematiky

Sbírký - vzor „motýl“



Sbírký

- Entomologické krabice - různé velikosti (volba podle velikosti jednotlivých exemplářů)



Sbírky

Ochrana sbírky:

I. Pravidelná kontrola - sbírkoví škůdci - Psocoptera (rod *Liposcelis*), Coleoptera (Dermestidae - rušník muzejní)

II. Chemická ochrana - místění do krabice, nebo sprejem pravidelné ošetření

III. Při hromadném napadání aplikace Instop pásů zavěšených ve skříních, pomocí postřiků, aerosolů či plynování

